



THE DEVELOPER'S CONFERENCE

Trilha – Kanban e Lean

Maurício Corrêa

Agile Coach at Senior Sistemas

No interior SC



Mauricio Correa
Agile Coach



1983



2000



2019





Senior



30 anos de história



+ De 1400 colaboradores



+ De 7.000 clientes



+ De 100 canais



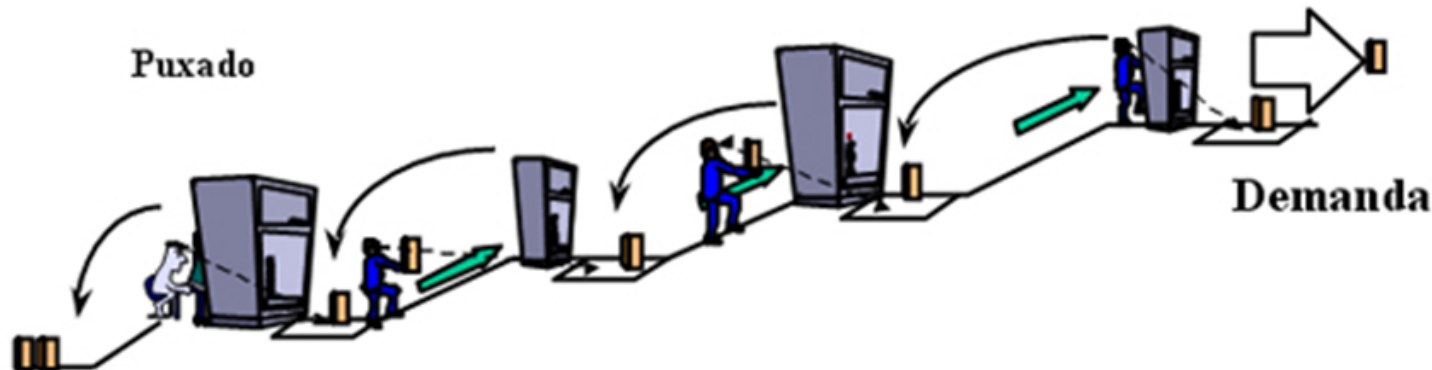
**BORA
COMEÇAR?**

Como aplicar o **Método Kanban** fora de TI.
Você quer saber como conseguimos isso?

SISTEMA DE PRODUÇÃO PRIMEIRO PONTO



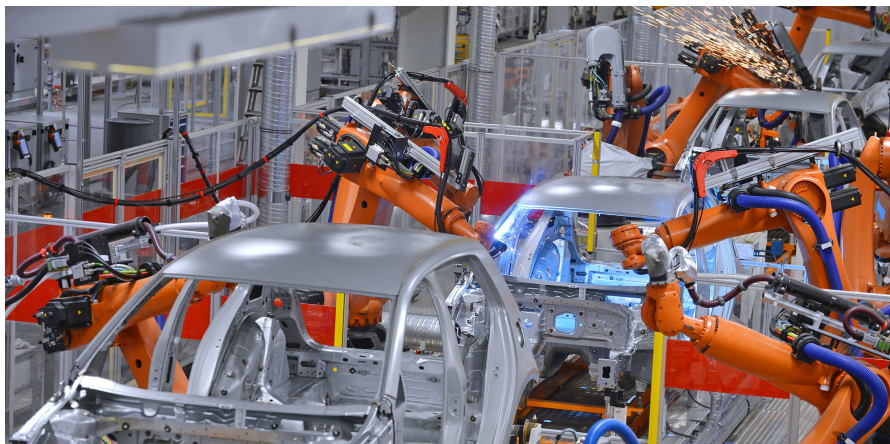
THE
DEVELOPER'S
CONFERENCE



ENTENDENDO O SISTEMA



THE
DEVELOPER'S
CONFERENCE



**+ COMUM PARA PROCESSOS
PRODUTIVOS DE BENS**

**MANUFATURA
SISTEMA KANBAN**



**+ COMUM PARA PROCESSOS
ONDE ENVOLVA INTELLECTO**

**ÁREA CONHECIMENTO
MÉTODO KANBAN**

CURIOSIDADE



THE
DEVELOPER'S
CONFERENCE

Vocês sabem por que o kanban deve ser visual?



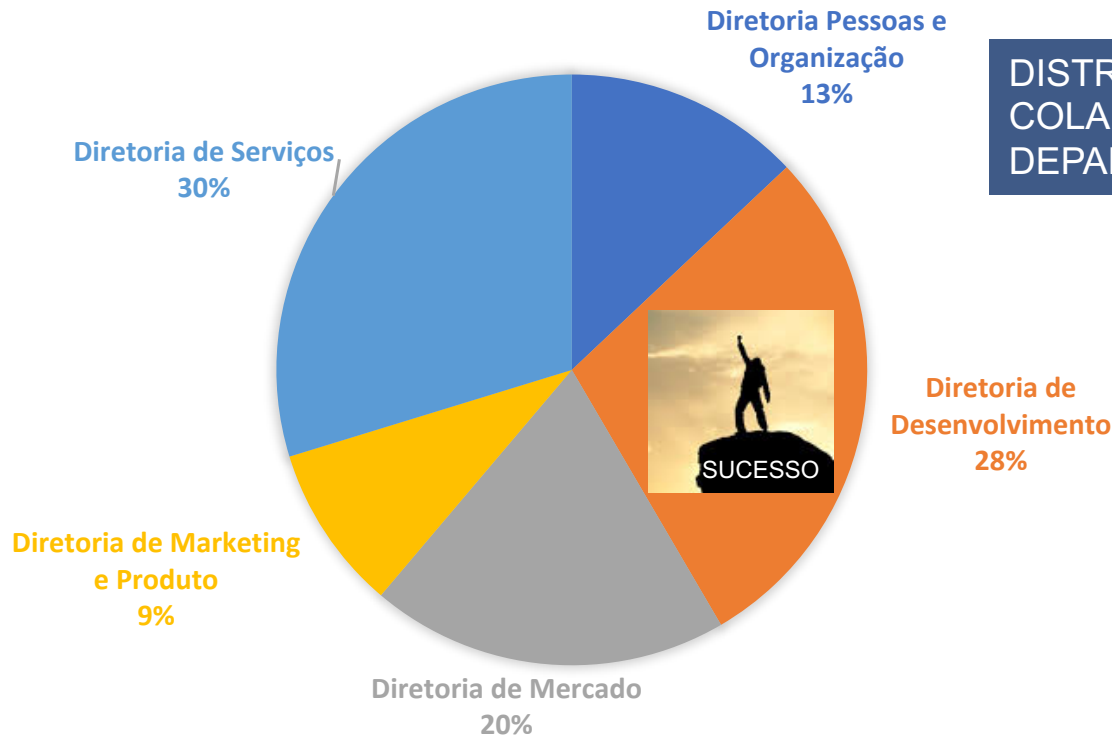
Porque **90%** das informações transmitidas ao cérebro humano são visuais e o cérebro processa informações visuais **60 mil** vezes mais rápido que o texto. Kanban tira proveito da natureza visual do cérebro, criando uma “imagem” de seu trabalho.

O QUE IMPULSIONOU A UTILIZAÇÃO DO MÉTODO?



THE
DEVELOPER'S
CONFERENCE

DISTRIBUIÇÃO DOS 1400 COLABORADORES EM DEPARTAMENTOS





Tudo começou na TI....

SIM!

Mas espalhamos
para todo mundo

Método Kanban

EXTRAPOLAMOS TI!



THE
DEVELOPER'S
CONFERENCE



EXPERIÊNCIA EM TI AJUDOU...



THE
DEVELOPER'S
CONFERENCE

Tínhamos resultados satisfatórios;
As pessoas estavam buscando
melhoria de processo;
Eram favoráveis ao
movimento ágil.

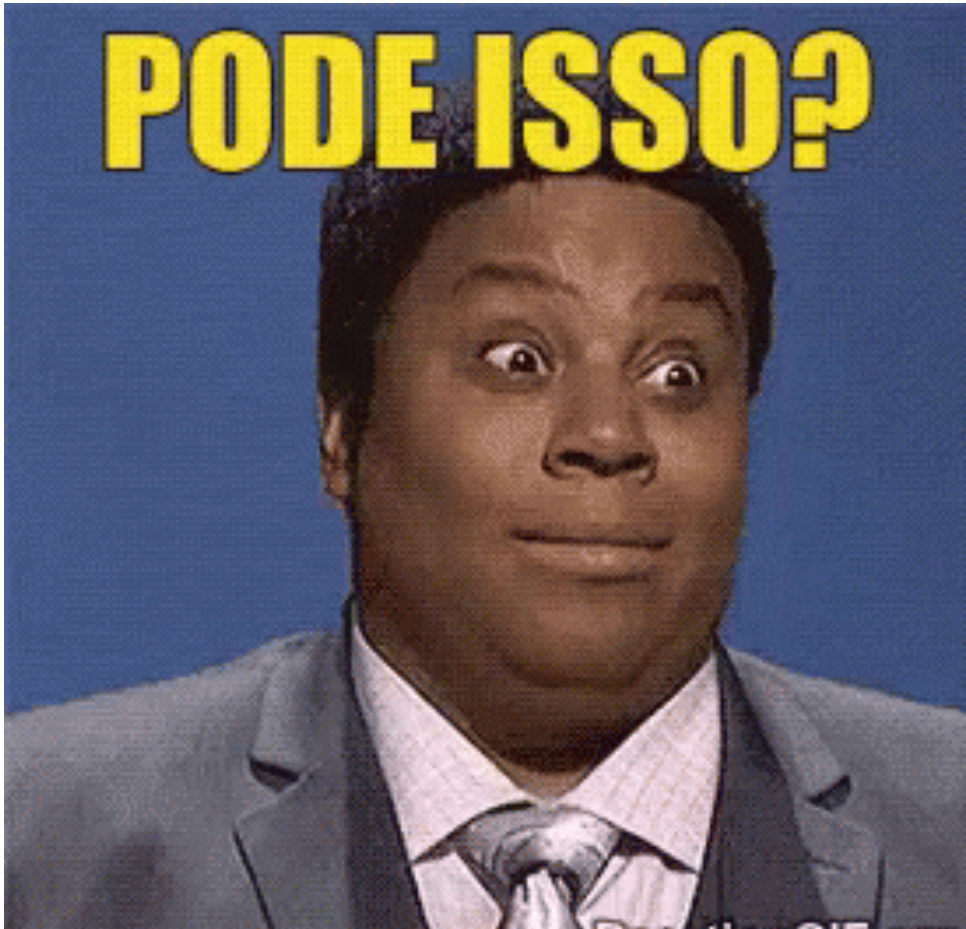




THE
DEVELOPER'S
CONFERENCE

TÍNHAMOS 15 MODELOS DE KANBAN
É SÓ COPIAR E COLAR!

PODE ISSO?



THE
DEVELOPER'S
CONFERENCE

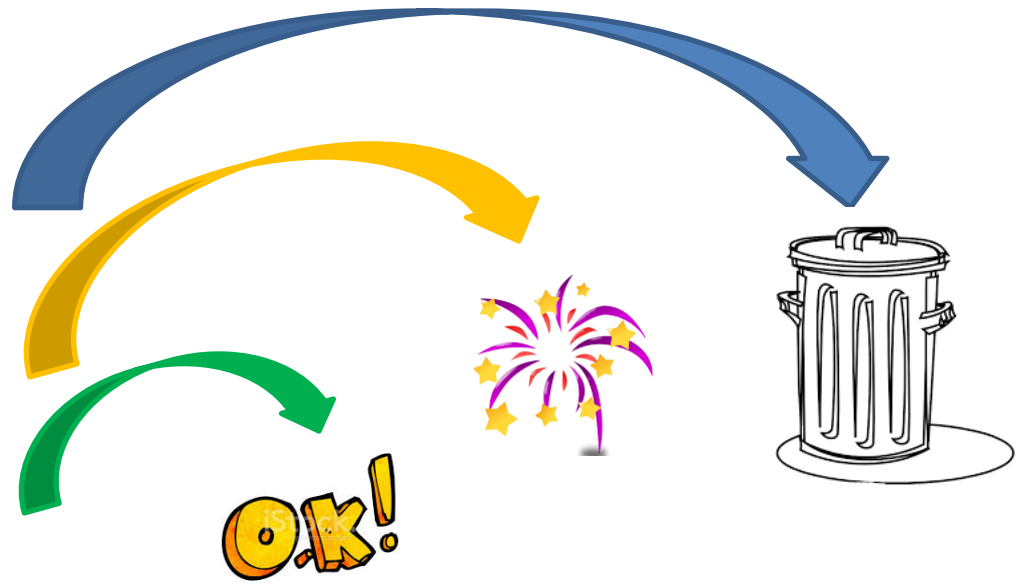
1. OUVIR A NECESSIDADE DA ÁREA



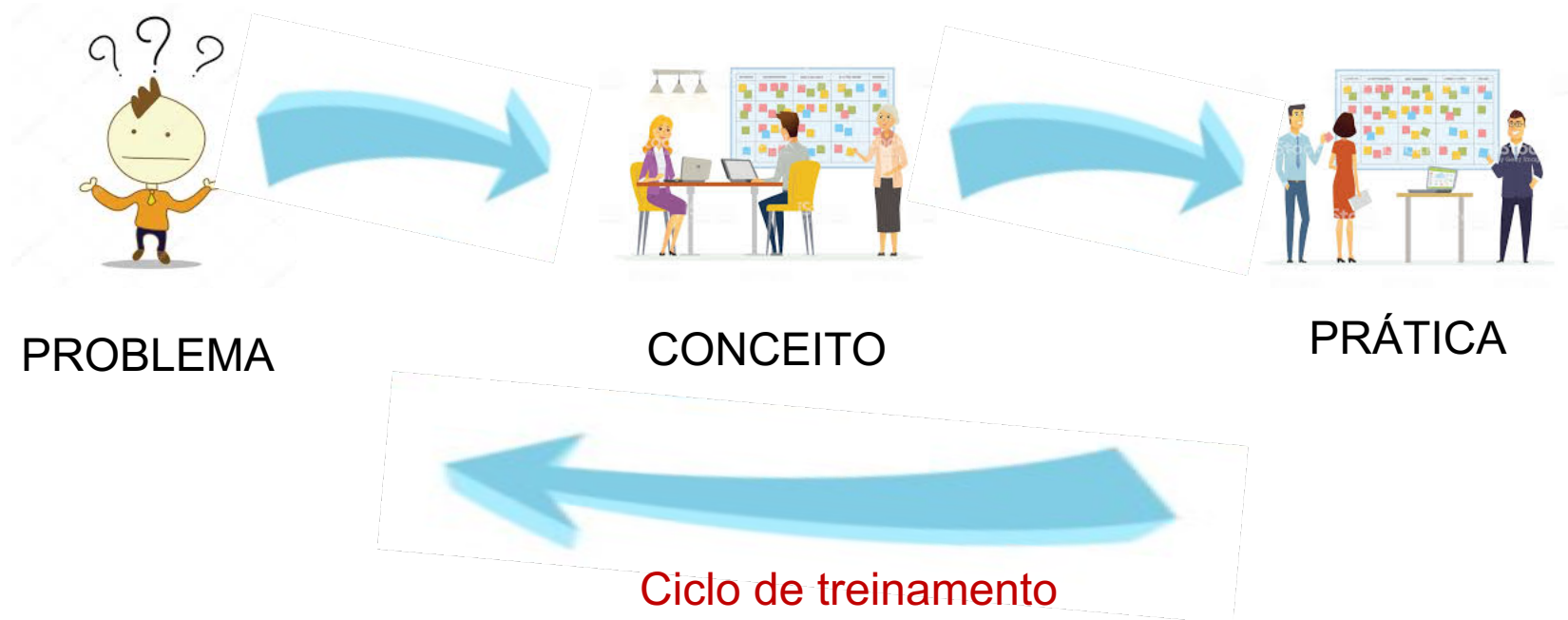


THE
DEVELOPER'S
CONFERENCE

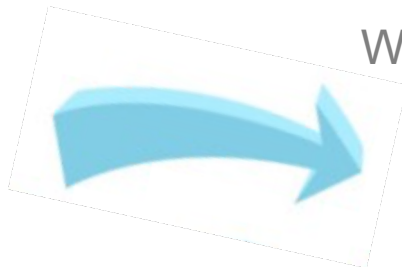
2. FAZÍAMOS UM CRIVO DA DEMANDA



3. O QUE FAZIA SENTIDO



4. APLICAÇÃO DE TREINAMENTO

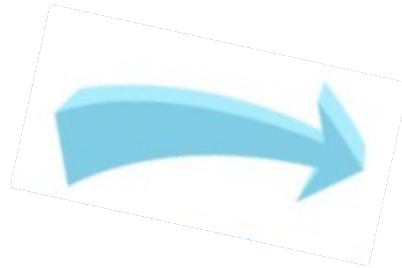
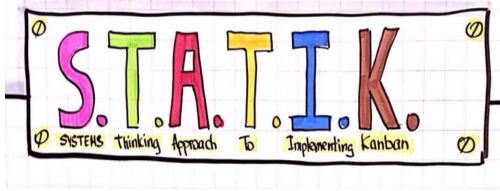


Workshop de Kanban (Gameficação)

- Mapeamento de fluxo;
- Identificação de gargalos;
- Iniciação a métricas (leadtime);
- Iniciação a controle de trabalho em andamento



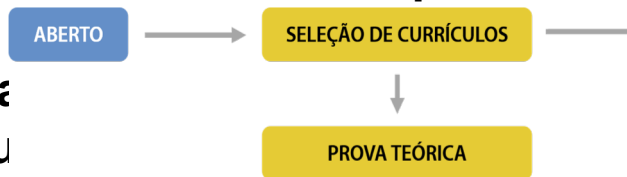
5. APLICAÇÃO DE TREINAMENTO



- Propósito da trabalho;
- Exposição da insatisfação ao modelo atual (combustível kaizen);
- Trabalho em progresso;
- Análise da capacidade ou falta dela;
- Classes de serviço;
- Modelando o sistema;
- Rollout.

6. PRÁTICA DE FATO – 4 MÃOS

- Mapear o fluxo de valor (comece com o seu processo de trabalho atual);
- Começar primeiramente nas áreas antes de evoluir a suas áreas atuais;
- Criar primeiramente um quadro de valor com a beleza e o colorido de suas áreas atuais;
- Engajar e contribuir efetivamente;
- Começar logo e ajustar em seguida;
- Deixar o quadro disponível para todos.





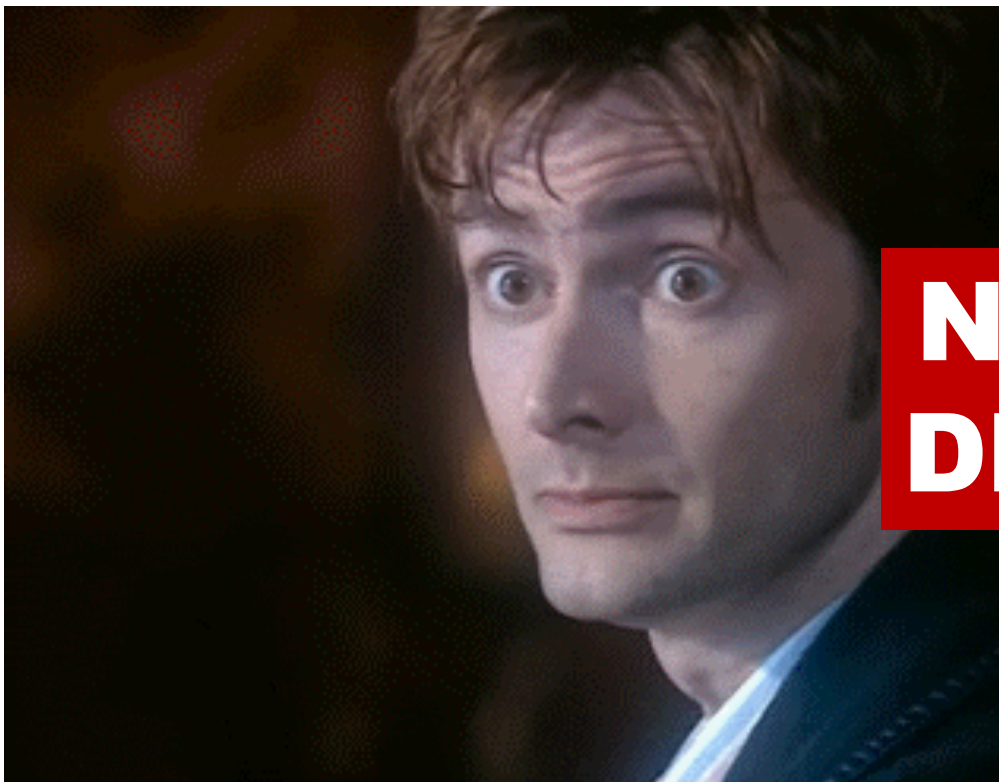
THE
DEVELOPER'S
CONFERENCE



**O GAROTÃO...
FALTAM AS
MÉTRICAS!!**



THE
DEVELOPER'S
CONFERENCE



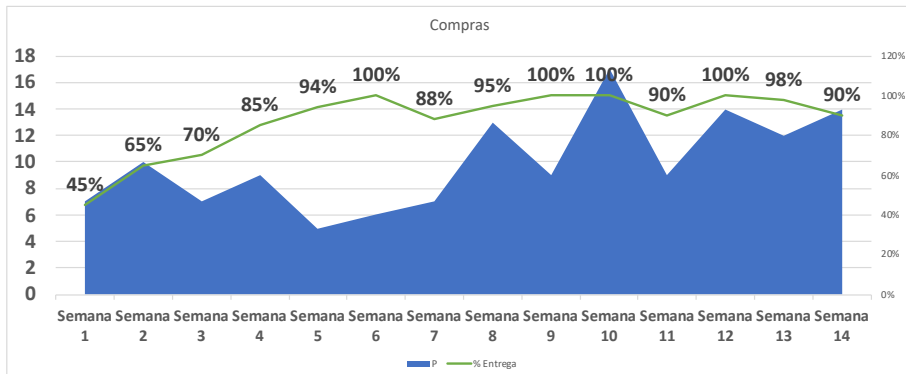
**NÃO ESQUECI
DE VOCÊ NÃO!**

MÉTRICAS

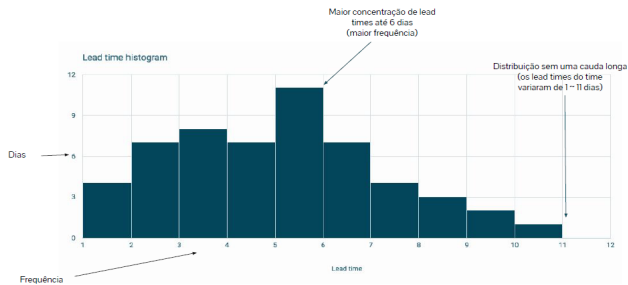
													TOTAL	Planejado			Adicionado			
				PLANEJADO				ADICIONADO				Fórmula	Itens (Planejados + Adicionados) Concluídos / Itens totais planejados (Planejados + Adicionados) - Removidos	Itens Planejados Concluídos / Itens totais planejados - Removidos	Itens Não Entregue / Itens totais Planejados	Itens Removidos / Itens totais Planejados	Total de itens adicionados / Total de itens planejados	Itens Adicionados Concluídos / Itens totais Adicionados - Removidos	Itens Não Entregue / Itens totais Adicionados	Itens Removidos / Itens totais Adicionados
	Done	Incompleta	Removida	TOTAL	Done	Incompleta	Removida	TOTAL	Time-box	% Entrega TOTAL (Planejados + Adicionados)	% Entrega da Planning	% Não entregue da Planning	% Removidos do Planejamento	% Adicionados x Planejados	% Entrega do Adicionado	% Não entregue do Adicionado	% Removidos do Adicionado			
Semana 1	26	0	0	26	28	0	0	28	Semana 1	100%	100%	0%	0%	108%	100%	0%	0%			
Semana 2	18	1	0	19	32	2	0	34	Semana 2	94%	95%	5%	0%	179%	94%	6%	0%			
Semana 3	9	1	0	10	2	0	0	2	Semana 3	92%	90%	10%	0%	20%	100%	0%	0%			
Semana 4	12	0	9	21	12	1	0	13	Semana 4	96%	100%	0%	43%	62%	92%	8%	0%			
Semana 5	22	0	0	22	31	1	0	32	Semana 5	98%	100%	0%	0%	145%	97%	3%	0%			
Semana 6	10	0	0	10	3	1	0	4	Semana 6	93%	100%	0%	0%	40%	75%	25%	0%			

MÉTRICAS

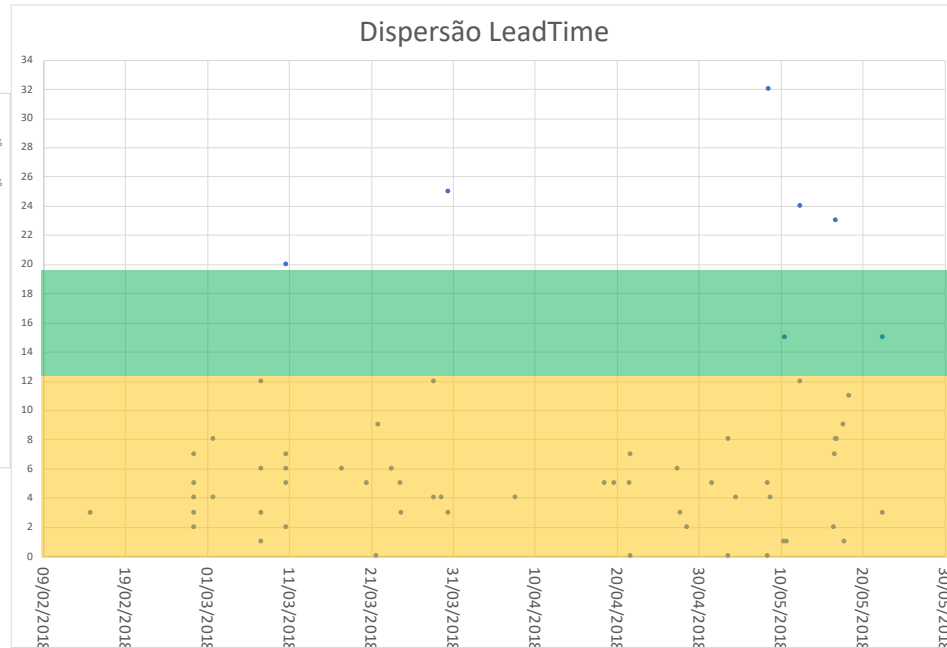
Throughput = Taxa de vazão por período



Lead time



Dispersão LeadTime



KANBAN'S FORA DE TI



THE DEVELOPER'S CONFERENCE



UNIVERSIDADE



"A melhor maneira de dar início a alguma coisa é parar de falar e começar a fazer."

-Walt Disney



THE
DEVELOPER'S
CONFERENCE

OBRIGADO!!



@twtdcorrea

mauriciocorrea1007@gmail.com

mauricio-correa-341483117